



# FIT-jelentés :: 2011

Intézményi jelentés

6. évfolyam

---

## **Kodály Zoltán Ének-zenei Általános Iskola és Tallinn Alapfokú Művészetoktatási Intézmény**

5000 Szolnok, Kassai u. 29.

OM azonosító: 035887



NEMZETI ERŐFORRÁS MINISZTERIUM



Közoktatási Mérés  
Értékelési Osztály



Oktatási Hivatal

## Létszám adatok

A telephelyek kódtáblázata

A	001 - Kodály Zoltán Ének-zenei Általános Iskola és Tallinn Alapfokú Művészetoktatási Intézmény (általános iskola) (5000 Szolnok, Kassai u. 29.)
---	--

Az intézmény létszámadatai a 6. évfolyamon

A telephely kódja	Képzési típus	Tanulók száma						
		Összesen	SNI tanulók	Mentesült tanulók	BTMN tanulók	HHH tanulók	Jelentésre jogosult tanulók	A jelentésben szereplők
A	Általános iskola	76	0	1	12	1	76	74
<b>Összesen</b>		<b>76</b>	<b>0</b>	<b>1</b>	<b>12</b>	<b>1</b>	<b>76</b>	<b>74</b>

A Tanulói háttérkérdőívre és a családháttér-indexre vonatkozó létszám adatok

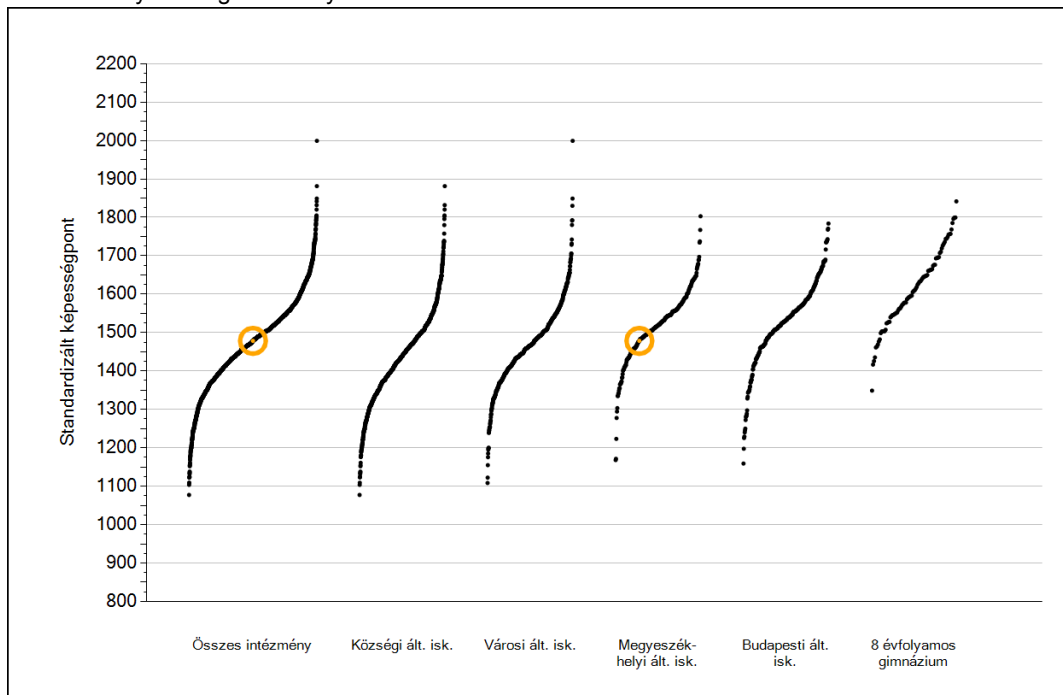
A telephely kódja	Képzési típus	Tanulók száma			A telephelynek van-e CSH-indexe?
		Jelentésre jogosultak	Tanulói kérdőívet kitöltötte	Van CSH-indexe	
A	Általános iskola	76	71	64	Van
<b>Összesen</b>		<b>76</b>	<b>71</b>	<b>64</b>	



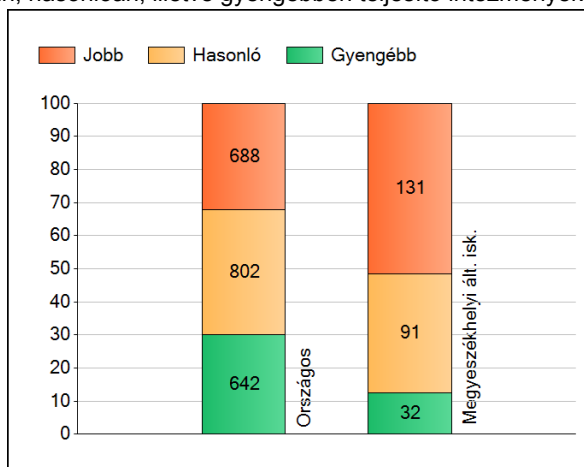
**Matematika**

## 1a Átlageredmények

Az intézmények átlageredményeinek összehasonlítása



A szignifikánsan jobban, hasonlóan, illetve gyengébben teljesítő intézmények száma és aránya (%)

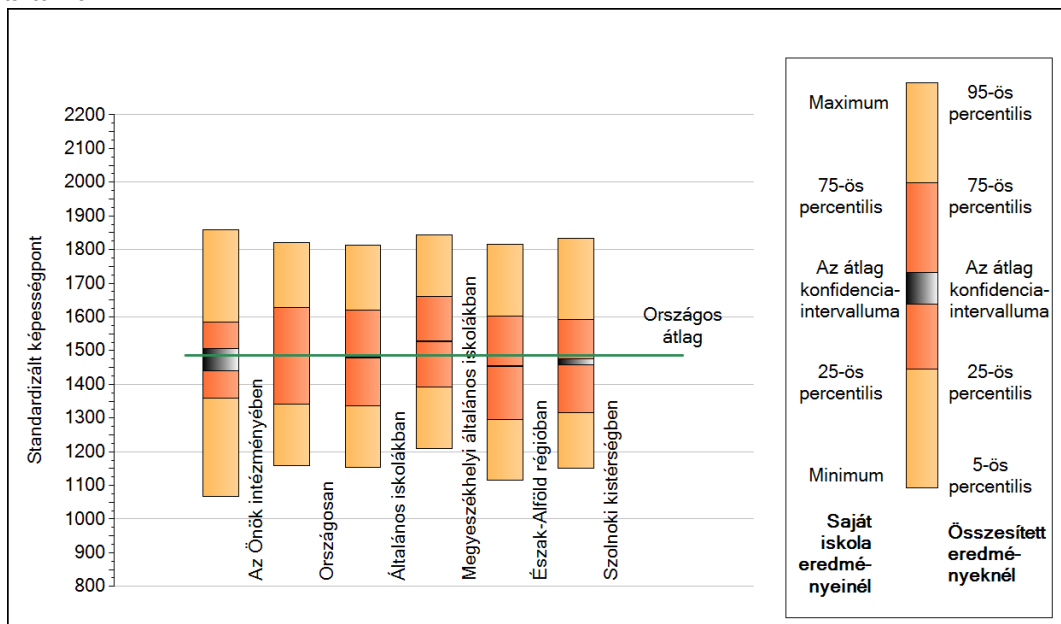


A tanulók átlageredménye és az átlag megbízhatósági tartománya (konfidencia-intervalluma)

<b>Az Önök intézményében</b>	<b>1479 (1439;1505)</b>
Országosan	1486 (1485;1487)
Általános iskolákban	1480 (1479;1481)
Községi általános iskolákban	1437 (1435;1439)
Városi általános iskolákban	1469 (1467;1470)
Megyeszékhelyi általános iskolákban	1528 (1525;1530)
Budapesti általános iskolákban	1541 (1539;1544)
8 évfolyamos gimnáziumokban	1624 (1620;1627)

## 1b A képességeloszlás néhány jellemzője

A tanulók képességeloszlása az Önök intézményében és azokban a részpopulációkban, amelyekbe Önök is tartoznak



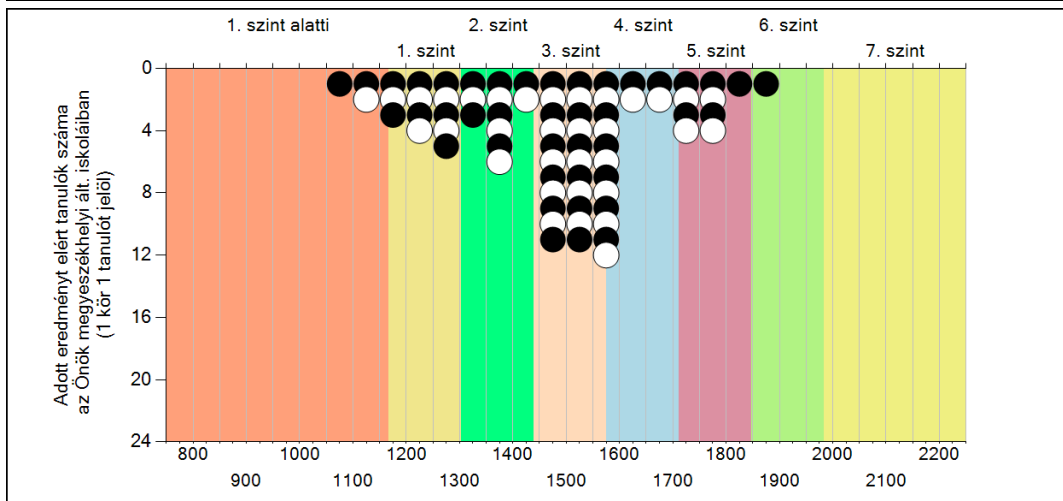
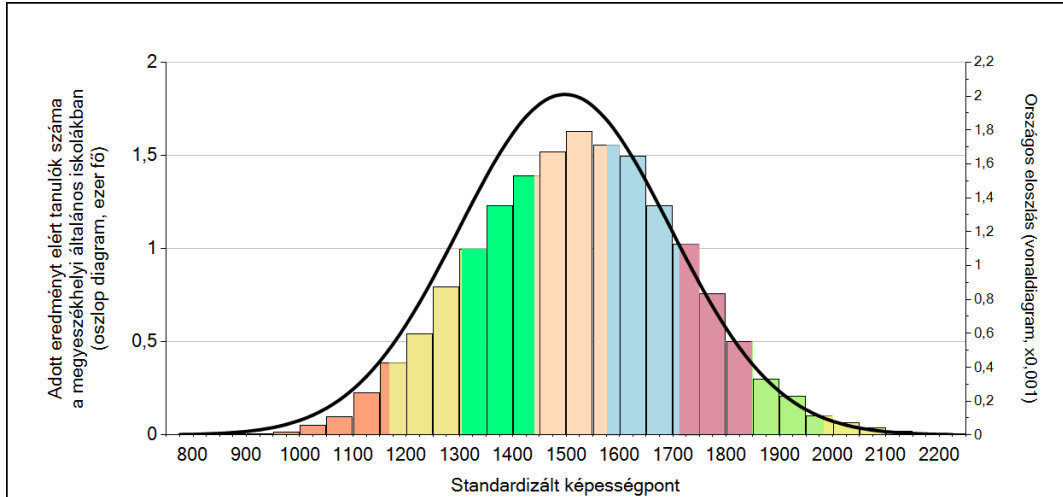
A tanulók képességeloszlása az egyes részpopulációkban

	Min. / 5-ös perc.	25-ös perc.	Átlag	(konf. int.)	75-ös perc.	Max. / 95-ös perc.
<b>Az Önök intézményében</b>	<b>1067</b>	<b>1360</b>	<b>1479</b>	<b>(1439;1505)</b>	<b>1586</b>	<b>1860</b>
Országosan	1158	1341	1486	(1485;1487)	1628	1820
Általános iskolákban	1154	1336	1480	(1479;1481)	1620	1813
Megyeszékhelyi általános iskolákban	1208	1393	1528	(1525;1530)	1660	1843
Észak-Alföld régióban	1117	1296	1454	(1452;1455)	1601	1814
Szolnoki kistérségben	1151	1316	1466	(1457;1476)	1592	1832

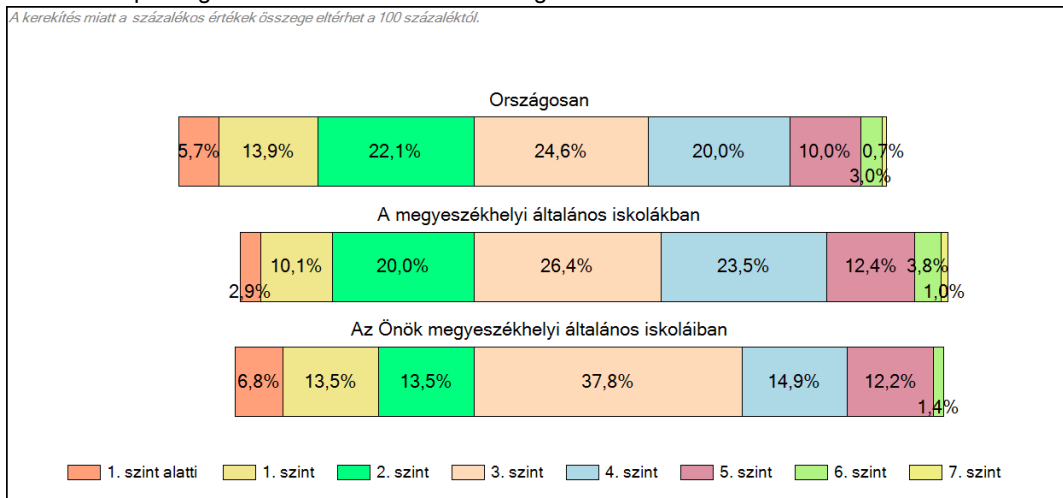
1c

### Képességeloszlás

Az országos eloszlás, valamint a tanulók eredményei a megyeszékhelyi általános iskolákban és az Önkormányzati megyeszékhelyi általános iskolákban



A tanulók képességszintek szerinti százalékos megoszlása

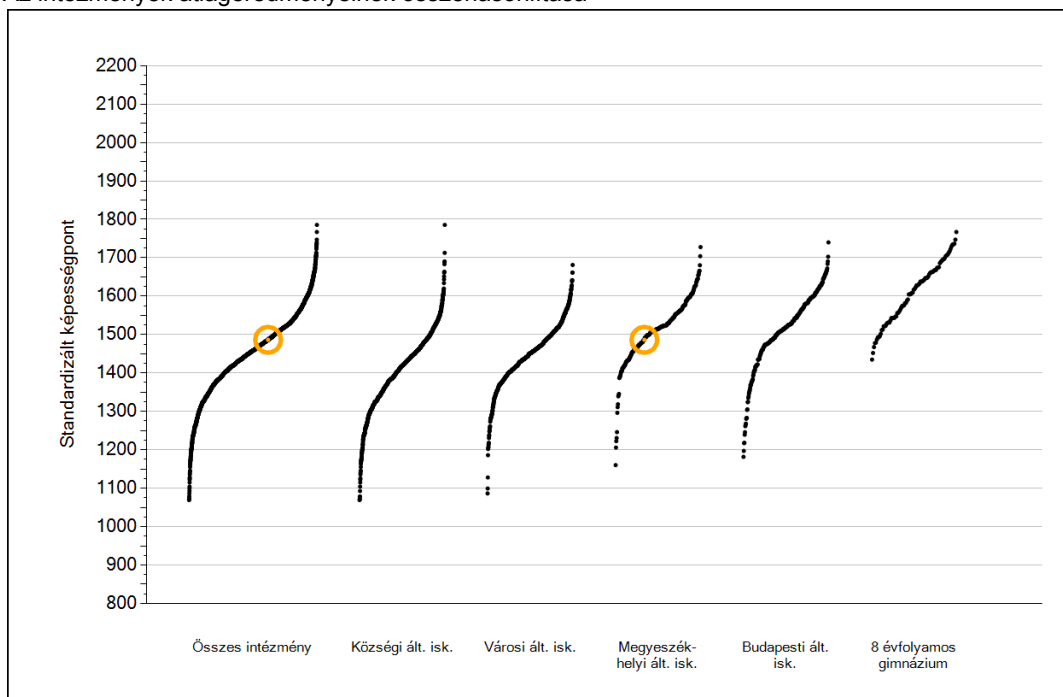


A silver, ornate pocket watch with intricate floral and scrollwork engravings is placed on an open book. The book's pages are filled with handwritten text in a cursive script. The watch has a small, decorative handle on its side. The scene is softly lit, creating a warm, historical atmosphere.

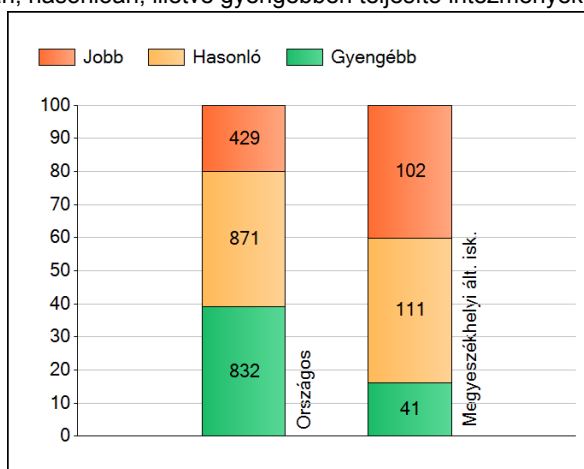
## Szövegértés

## 1a Átlageredmények

Az intézmények átlageredményeinek összehasonlítása



A szignifikánsan jobban, hasonlóan, illetve gyengébben teljesítő intézmények száma és aránya (%)



A tanulók átlageredménye és az átlag megbízhatósági tartománya (konfidencia-intervalluma)

<b>Az Önök intézményében</b>	<b>1486 (1453;1515)</b>
Országosan	1465 (1464;1466)
Általános iskolákban	1459 (1457;1459)
Községi általános iskolákban	1408 (1406;1409)
Városi általános iskolákban	1447 (1446;1449)
Megyeszékhelyi általános iskolákban	1515 (1512;1516)
Budapesti általános iskolákban	1525 (1523;1528)
8 évfolyamos gimnáziumokban	1616 (1613;1619)

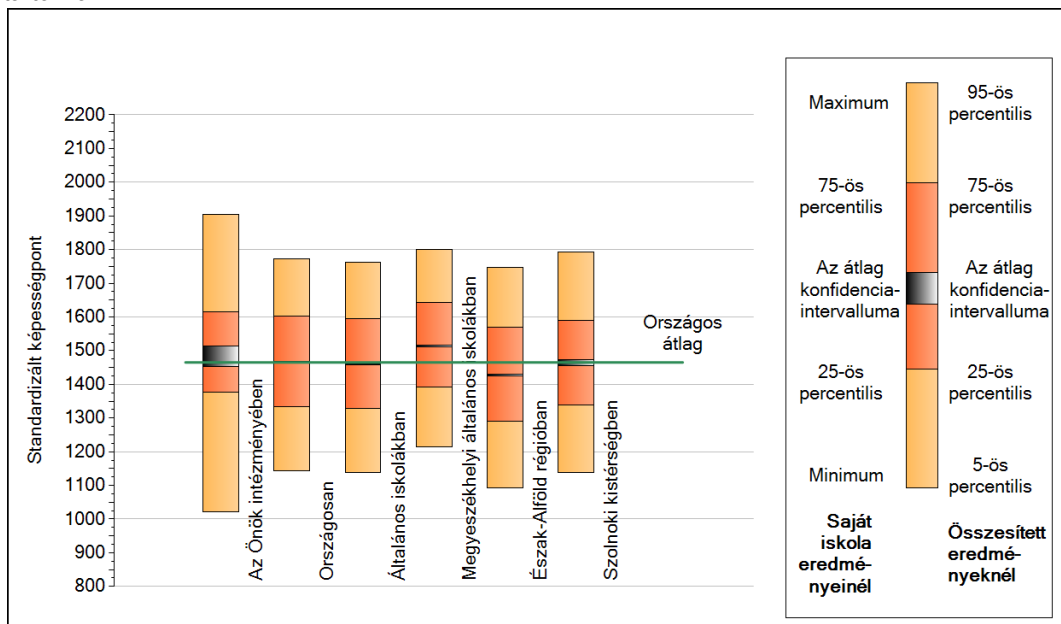
Szövegtetés



1b

## A képességeloszlás néhány jellemzője

A tanulók képességeloszlása az Önök intézményében és azokban a részpopulációkban, amelyekbe Önök is tartoznak



A tanulók képességeloszlása az egyes részpopulációkban

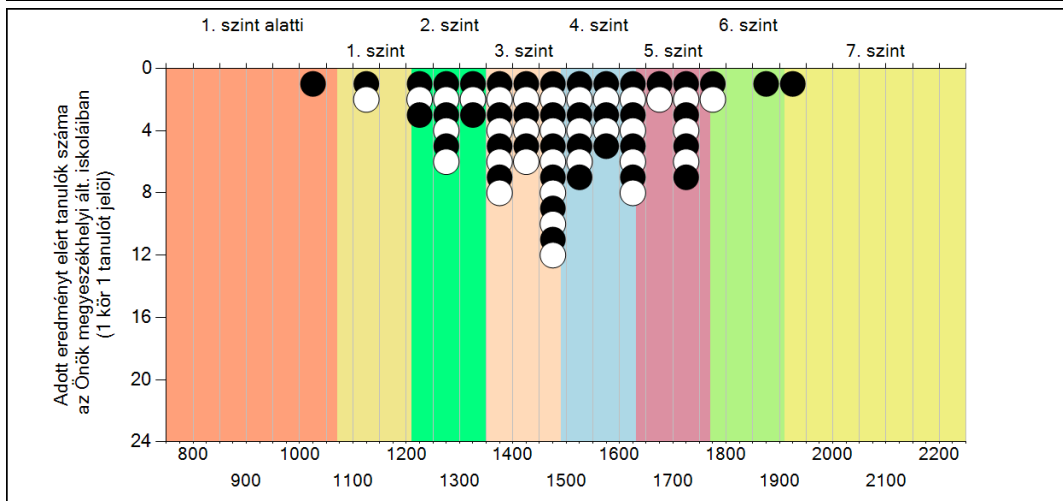
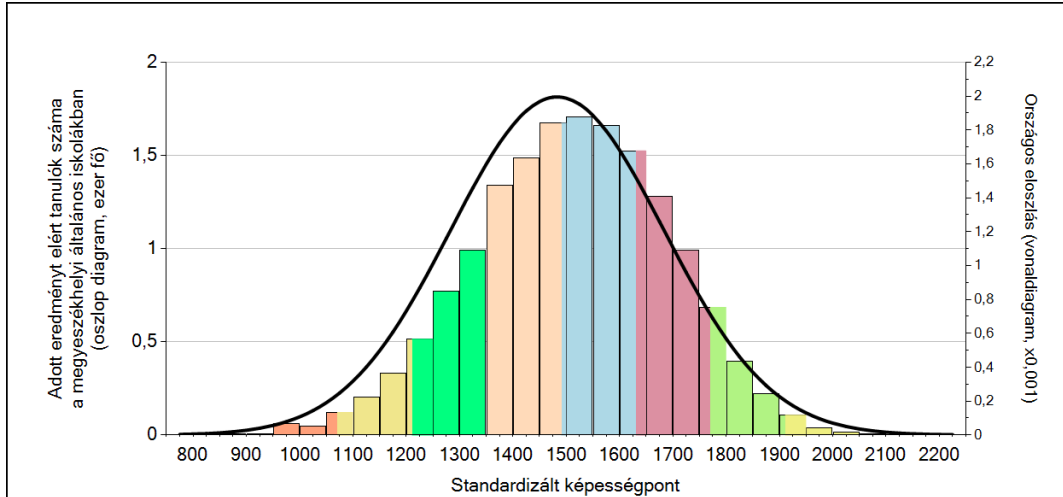
	Min. / 5-ös perc.	25-ös perc.	Átlag	(konf. int.)	75-ös perc.	Max. / 95-ös perc.
<b>Az Önök intézményében</b>	<b>1023</b>	<b>1376</b>	<b>1486</b>	<b>(1453;1515)</b>	<b>1616</b>	<b>1903</b>
Országosan	1143	1334	1465	(1464;1466)	1602	1771
Általános iskolákban	1139	1328	1459	(1457;1459)	1594	1763
Megyeszékhelyi általános iskolákban	1214	1392	1515	(1512;1516)	1642	1800
Észak-Alföld régióban	1094	1291	1428	(1425;1430)	1568	1748
Szolnoki kistérségben	1137	1340	1465	(1456;1472)	1589	1793

Szövegértés

1c

### Képességeloszlás

Az országos eloszlás, valamint a tanulók eredményei a megyeszékhelyi általános iskolákban és az Önkormányzati megyeszékhelyi általános iskolákban



A tanulók képességszintek szerinti százalékos megoszlása

