



---

# **FIT-jelentés :: 2012**

**Intézményi jelentés**

**6. évfolyam**

**Kodály Zoltán Ének-zenei Általános Iskola és  
Tallinn Alapfokú Művészetoktatási Intézmény**

5000 Szolnok, Kassai u. 29.

OM azonosító: 035887



EMBERI ERŐFORRÁSOK  
MINISZTERIUMA

● **KTATÁSI HIVATAL**



## Létszám adatok

A telephelyek kódtáblázata

A	001 - Kodály Zoltán Ének-zenei Általános Iskola és Tallinn Alapfokú Művészetoktatási Intézmény (általános iskola) (5000 Szolnok, Kassai u. 29.)
---	--

Az intézmény létszámadatai a 6. évfolyamon


A telephely kódja	Képzési típus	Tanulók száma						
		Összesen	SNI tanulók	Mentesült tanulók	BTMN tanulók	HHH tanulók	Jelentésre jogosult tanulók	A jelentésben szereplők
A	Általános iskola	57	2	0	2	0	55	55
<b>Összesen</b>		<b>57</b>	<b>2</b>	<b>0</b>	<b>2</b>	<b>0</b>	<b>55</b>	<b>55</b>

A Tanulói háttérkérdőívre és a családháttér-indexre vonatkozó létszám adatok

A telephely kódja	Képzési típus	Tanulók száma			A telephelynek van-e CSH-indexe?
		Jelentésre jogosultak	Tanulói kérdőívet kitöltötte	Van CSH-indexe	
A	Általános iskola	55	45	40	Van
<b>Összesen</b>		<b>55</b>	<b>45</b>	<b>40</b>	

Az intézmény jelentésre jogosult tanulóinak előző év végi matematikajegye

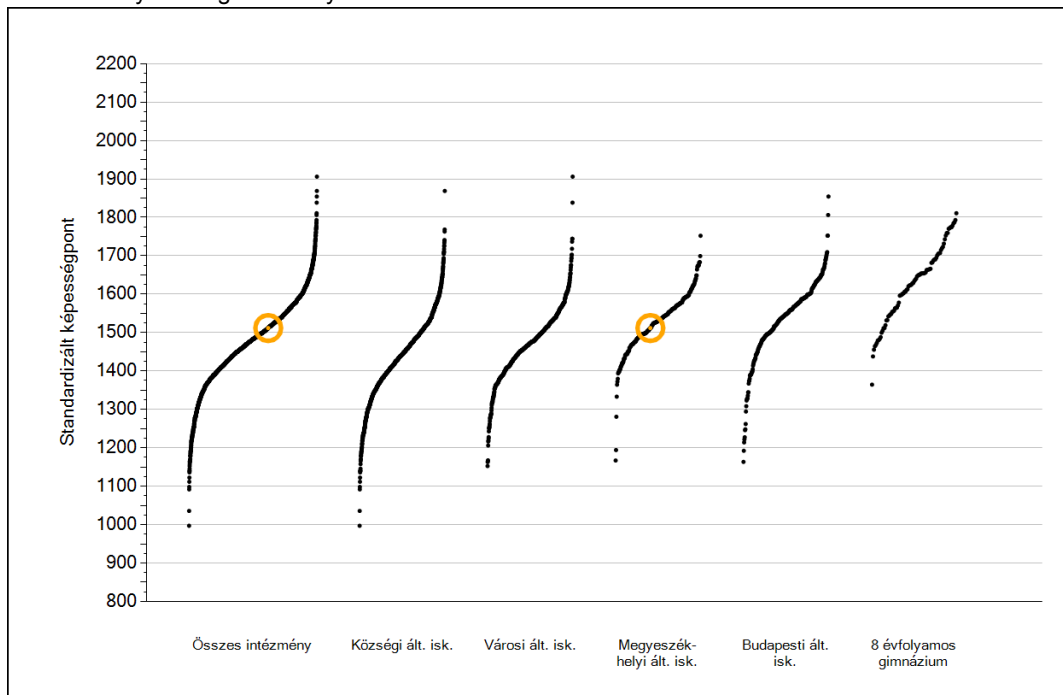
A telephely kódja	Képzés típus	Szerepel-e a jelentésben?	Előző év végi matematikajegy					Összesen	
			-	1	2	3	4		5
A	Általános iskola	Jelentésben szereplők	0	0	5	19	21	10	55
		Jelentésben nem szereplők	0	0	0	0	0	0	0
<b>Összesen</b>		<b>Jelentésben szereplők</b>	<b>0</b>	<b>0</b>	<b>5</b>	<b>19</b>	<b>21</b>	<b>10</b>	<b>55</b>
		<b>Jelentésben nem szereplők</b>	<b>0</b>	<b>0</b>	<b>0</b>	<b>0</b>	<b>0</b>	<b>0</b>	<b>0</b>



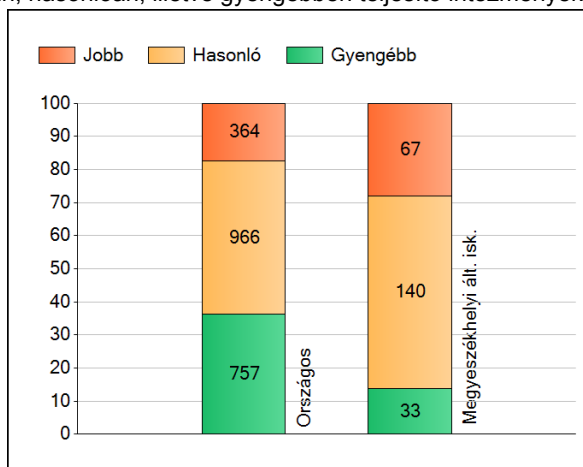
**Matematika**

## 1a Átlageredmények

Az intézmények átlageredményeinek összehasonlítása



A szignifikánsan jobban, hasonlóan, illetve gyengébben teljesítő intézmények száma és aránya (%)



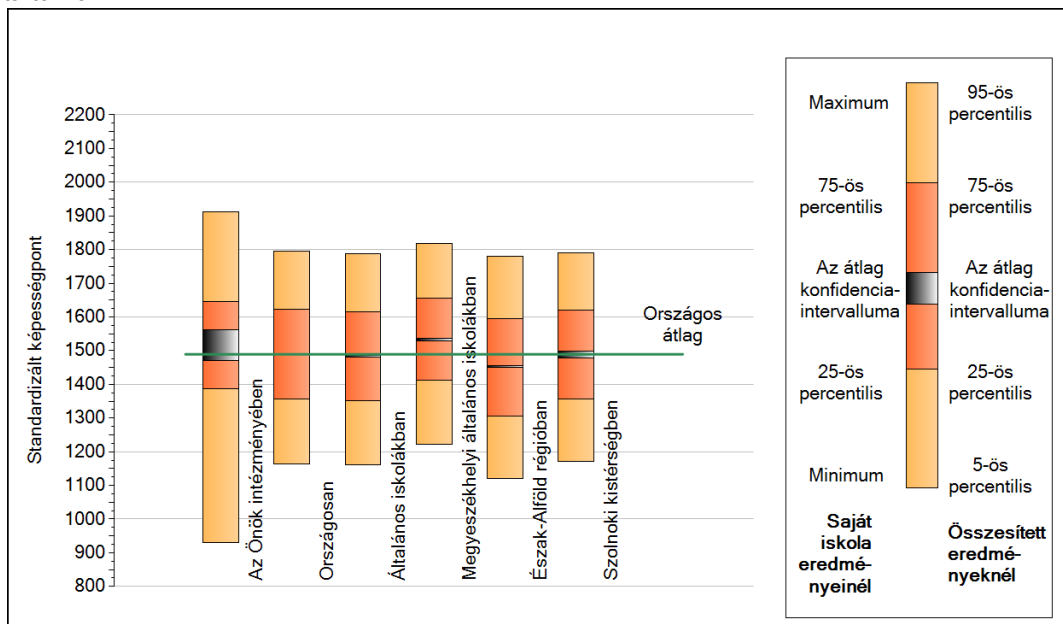
A tanulók átlageredménye és az átlag megbízhatósági tartománya (konfidencia-intervalluma)

<b>Az Önök intézményében</b>	<b>1512 (1470;1563)</b>
Országosan	1489 (1489;1490)
Általános iskolákban	1483 (1482;1484)
Községi általános iskolákban	1435 (1432;1437)
Városi általános iskolákban	1471 (1469;1473)
Megyeszékhelyi általános iskolákban	1532 (1530;1535)
Budapesti általános iskolákban	1549 (1547;1552)
8 évfolyamos gimnáziumokban	1640 (1634;1645)

1b

## A képességeloszlás néhány jellemzője

A tanulók képességeloszlása az Önök intézményében és azokban a részpopulációkban, amelyekbe Önök is tartoznak



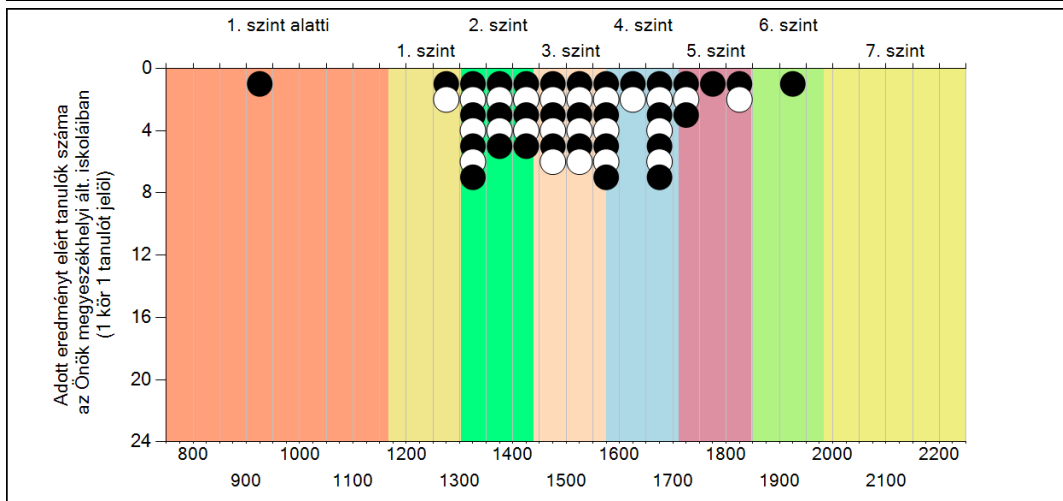
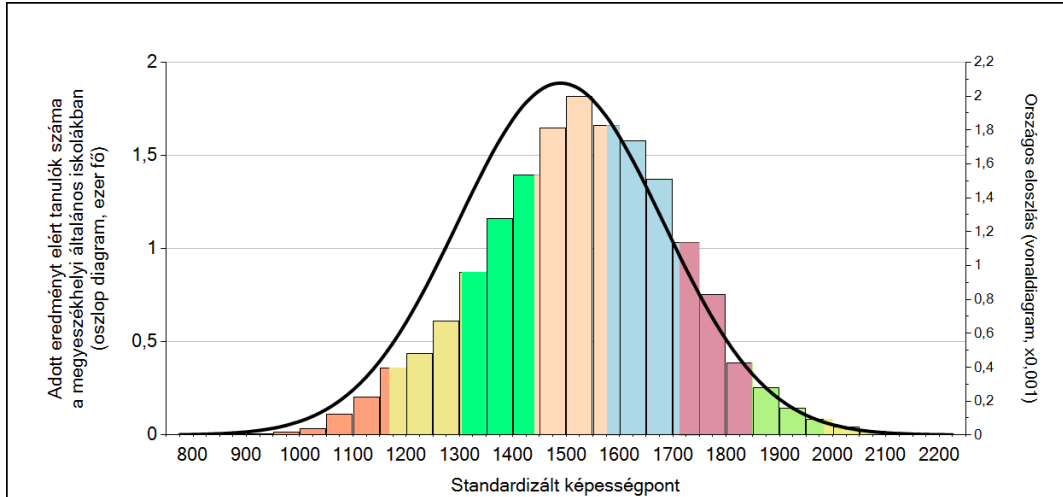
A tanulók képességeloszlása az egyes részpopulációkban

	Min. / 5-ös perc.	25-ös perc.	Átlag	(konf. int.)	75-ös perc.	Max. / 95-ös perc.
<b>Az Önök intézményében</b>	<b>930</b>	<b>1388</b>	<b>1512</b>	<b>(1470;1563)</b>	<b>1645</b>	<b>1912</b>
Országosan	1164	1357	1489	(1489;1490)	1623	1795
Általános iskolákban	1160	1351	1483	(1482;1484)	1615	1787
Megyeszékhelyi általános iskolákban	1222	1412	1532	(1530;1535)	1656	1819
Észak-Alföld régióban	1120	1305	1452	(1449;1454)	1595	1779
Szolnoki kistérségben	1170	1356	1488	(1478;1498)	1620	1790

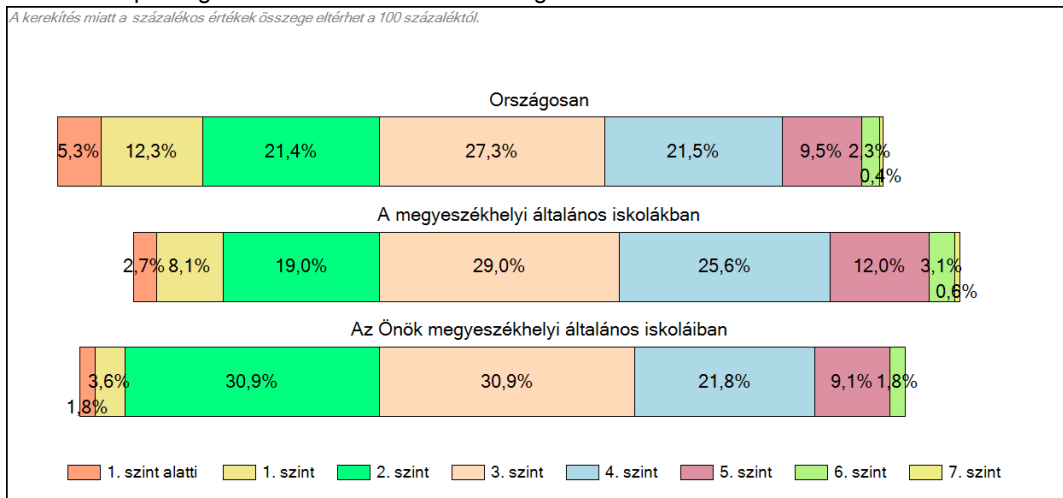
1c

### Képességeloszlás

Az országos eloszlás, valamint a tanulók eredményei a megyeszékhelyi általános iskolákban és az Önkormányzati általános iskolákban



A tanulók képességszintek szerinti százalékos megoszlása

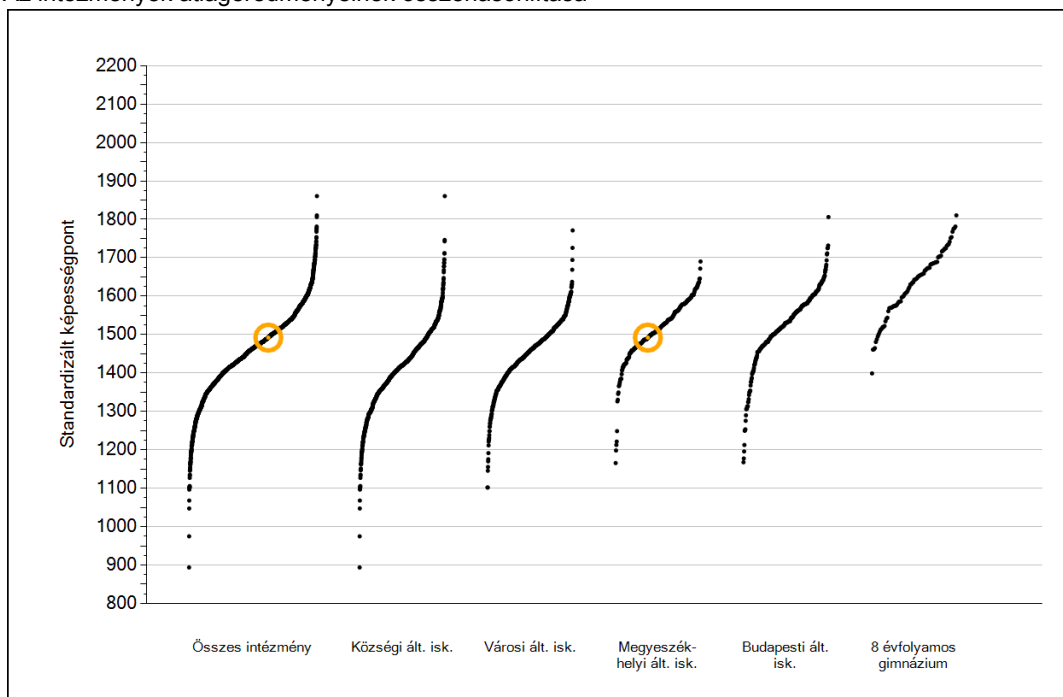




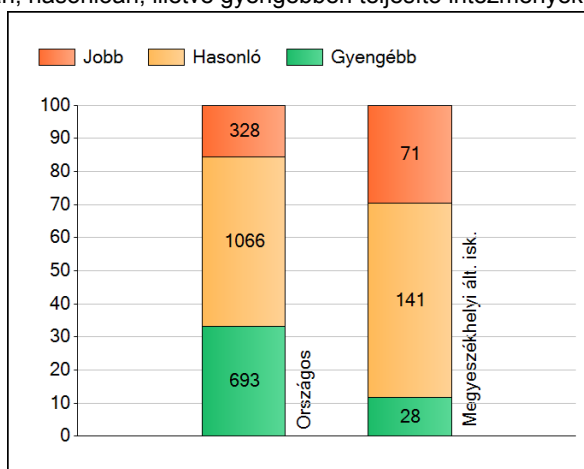
## Szövegértés

## 1a Átlageredmények

Az intézmények átlageredményeinek összehasonlítása



A szignifikánsan jobban, hasonlóan, illetve gyengébben teljesítő intézmények száma és aránya (%)



A tanulók átlageredménye és az átlag megbízhatósági tartománya (konfidencia-intervalluma)

<b>Az Önök intézményében</b>	<b>1492 (1441;1544)</b>
Országosan	1472 (1470;1473)
Általános iskolákban	1464 (1463;1465)
Községi általános iskolákban	1412 (1409;1414)
Városi általános iskolákban	1453 (1451;1454)
Megyeszékhelyi általános iskolákban	1515 (1512;1518)
Budapesti általános iskolákban	1536 (1534;1539)
8 évfolyamos gimnáziumokban	1641 (1637;1646)

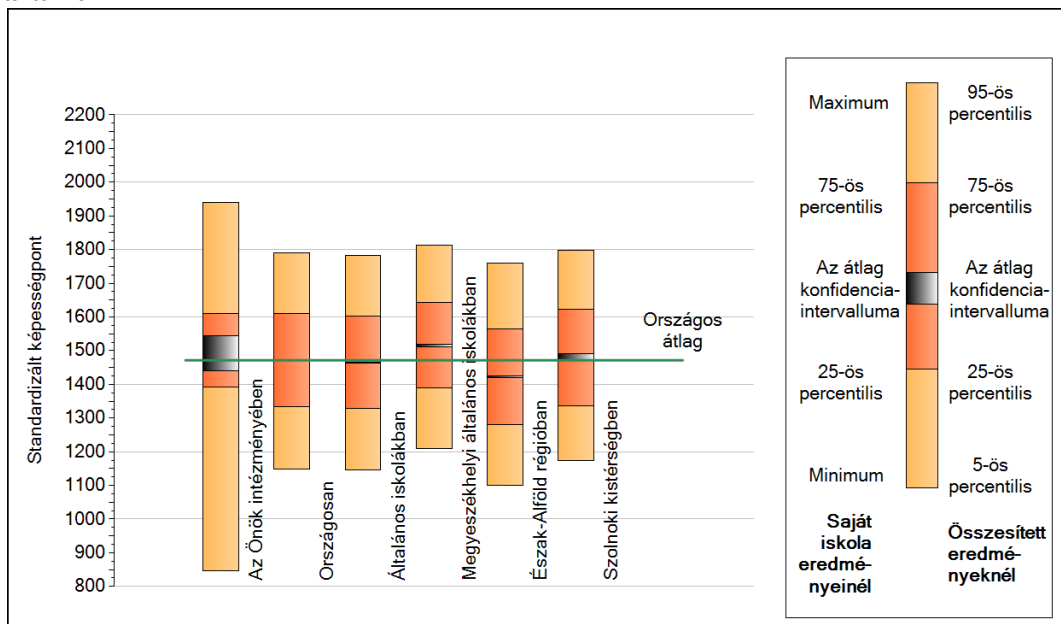
Szövegtetés



1b

## A képességeloszlás néhány jellemzője

A tanulók képességeloszlása az Önök intézményében és azokban a részpopulációkban, amelyekbe Önök is tartoznak



A tanulók képességeloszlása az egyes részpopulációkban

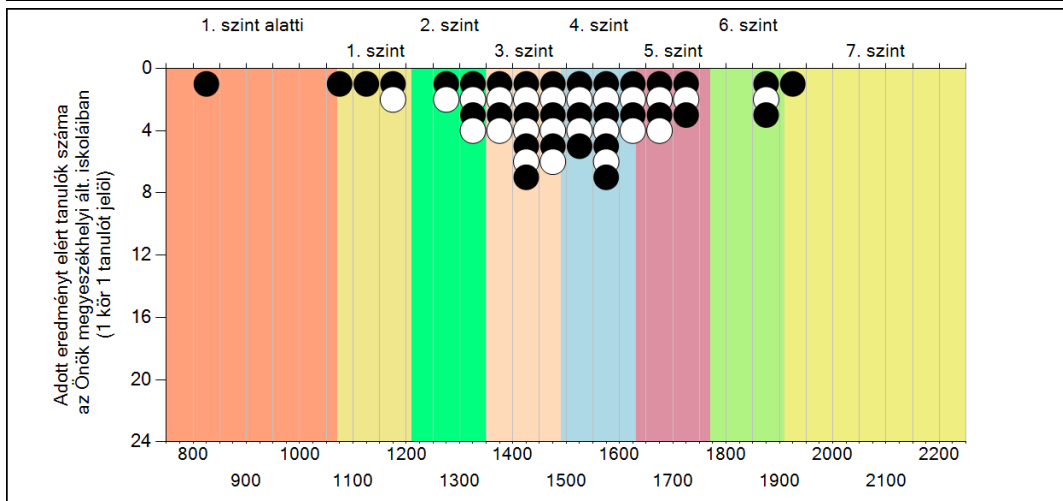
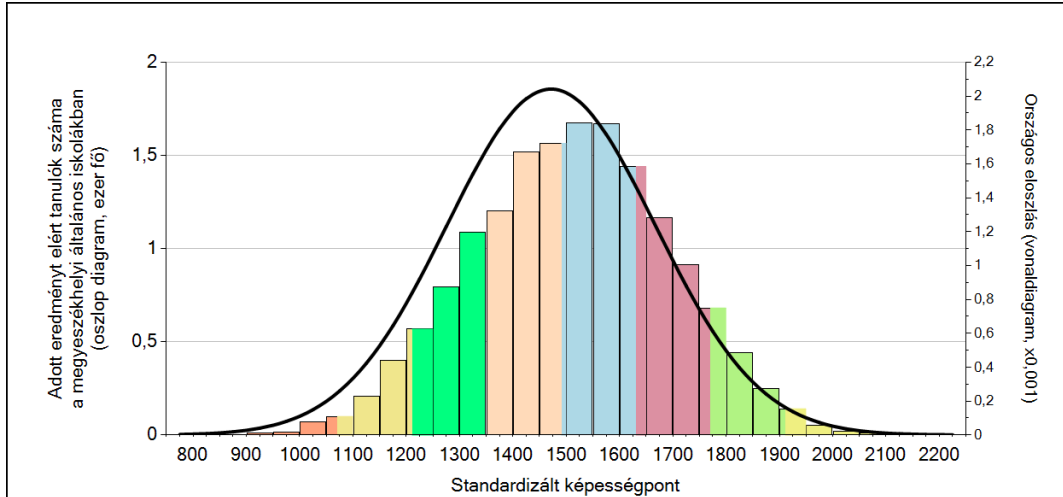
	Min. / 5-ös perc.	25-ös perc.	Átlag	(konf. int.)	75-ös perc.	Max. / 95-ös perc.
<b>Az Önök intézményében</b>	<b>846</b>	<b>1391</b>	<b>1492</b>	<b>(1441;1544)</b>	<b>1610</b>	<b>1941</b>
Országosan	1149	1334	1472	(1470;1473)	1610	1791
Általános iskolákban	1146	1328	1464	(1463;1465)	1601	1781
Megyeszékhelyi általános iskolákban	1209	1388	1515	(1512;1518)	1642	1813
Észak-Alföld régióban	1101	1280	1423	(1420;1425)	1564	1759
Szolnoki kistérségben	1174	1336	1481	(1472;1491)	1622	1797

Szövegértés

1c

### Képességeloszlás

Az országos eloszlás, valamint a tanulók eredményei a megyeszékhelyi általános iskolákban és az Önkormányzati megyeszékhelyi általános iskolákban



A tanulók képességszintek szerinti százalékos megoszlása

