



---

# FIT-jelentés :: 2013

Intézményi jelentés

6. évfolyam

**Kodály Zoltán Ének-zenei Általános Iskola és  
Tallinn Alapfokú Művészetoktatási Intézmény**

5000 Szolnok, Kassai u. 29.

OM azonosító: 035887



EMBERI ERŐFORRÁSOK  
MINISZTERIUMA

● KTATÁSI HIVATAL



## Létszám adatok

A telephelyek kódtáblázata

A	001 - Kodály Zoltán Ének-zenei Általános Iskola és Tallinn Alapfokú Művészetoktatási Intézmény (általános iskola) (5000 Szolnok, Kassai u. 29.)
---	--

Az intézmény létszámadatai a 6. évfolyamon

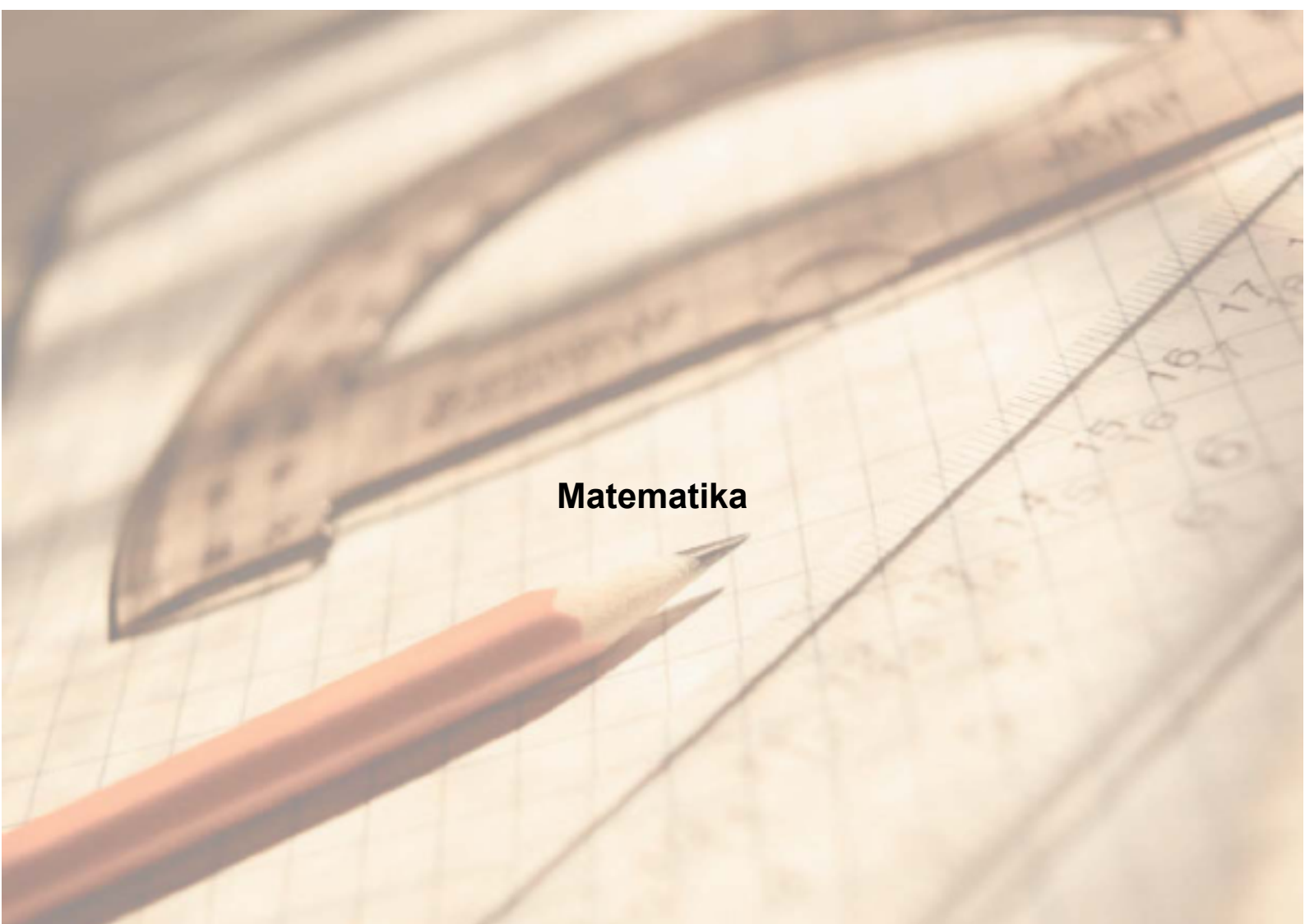
A telephely kódja	Képzési típus	Tanulók száma						
		Összesen	SNI tanulók	Mentesült tanulók	BTMN tanulók	HHH tanulók	Jelentésre jogosult tanulók	A jelentésben szereplők
A	Általános iskola	76	0	0	3	3	76	73
<b>Összesen</b>		<b>76</b>	<b>0</b>	<b>0</b>	<b>3</b>	<b>3</b>	<b>76</b>	<b>73</b>

A Tanulói háttérkérdőívre és a családháttér-indexre vonatkozó létszám adatok

A telephely kódja	Képzési típus	Tanulók száma			A telephelynek van-e CSH-indexe?
		Jelentésre jogosultak	Tanulói kérdőívet kitöltötte	Van CSH-indexe	
A	Általános iskola	76	60	55	Van
<b>Összesen</b>		<b>76</b>	<b>60</b>	<b>55</b>	

Az intézmény jelentésre jogosult tanulóinak előző év végi matematikajegye

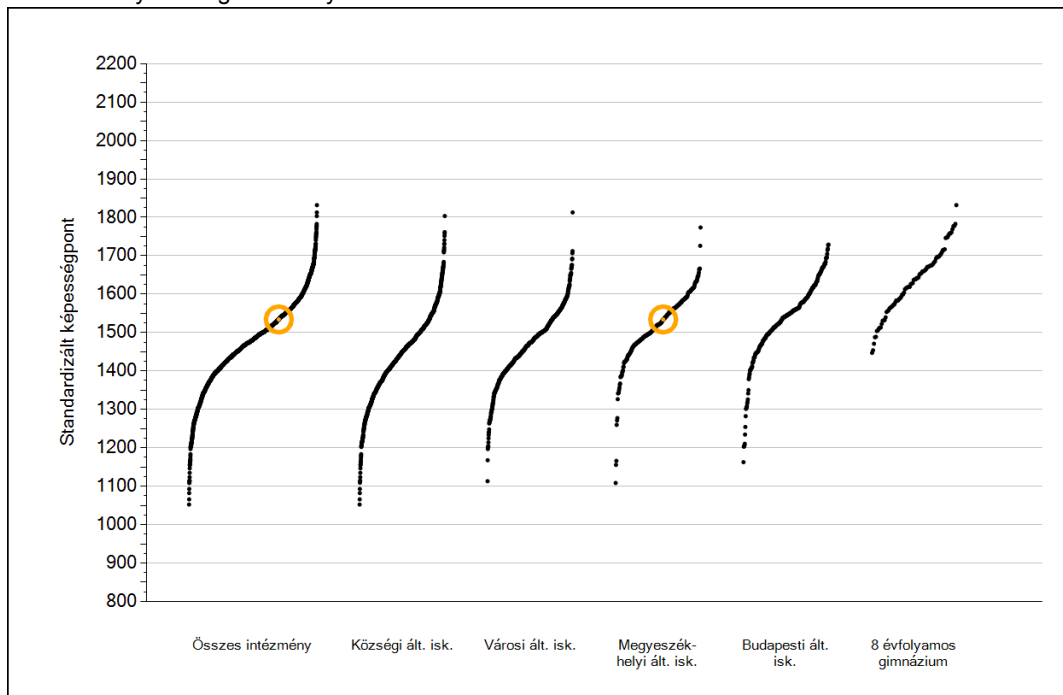
A telephely kódja	Képzés típus	Szerepel-e a jelentésben?	Előző év végi matematikajegy						Összesen
			-	1	2	3	4	5	
A	Általános iskola	Jelentésben szereplők	1	0	13	8	37	14	73
		Jelentésben nem szereplők	0	0	2	1	0	0	3
<b>Összesen</b>		<b>Jelentésben szereplők</b>	<b>1</b>	<b>0</b>	<b>13</b>	<b>8</b>	<b>37</b>	<b>14</b>	<b>73</b>
		<b>Jelentésben nem szereplők</b>	<b>0</b>	<b>0</b>	<b>2</b>	<b>1</b>	<b>0</b>	<b>0</b>	<b>3</b>



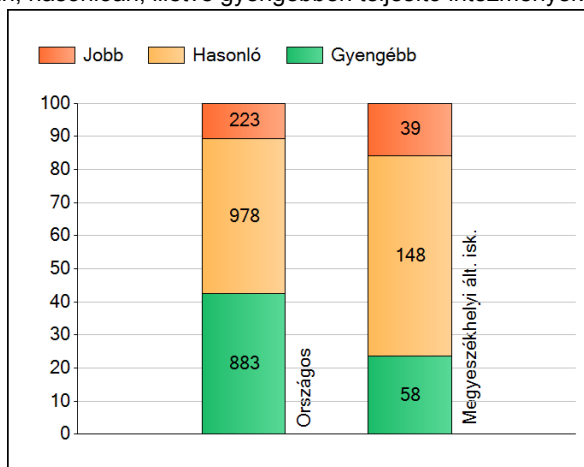
**Matematika**

## 1a Átlageredmények

Az intézmények átlageredményeinek összehasonlítása



A szignifikánsan jobban, hasonlóan, illetve gyengébben teljesítő intézmények száma és aránya (%)

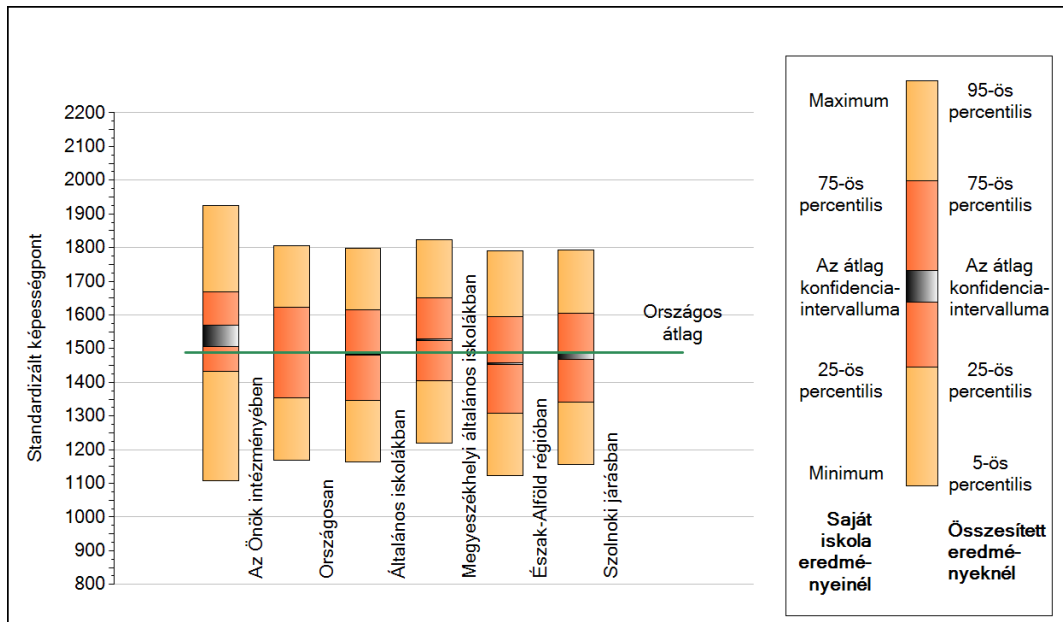


A tanulók átlageredménye és az átlag megbízhatósági tartománya (konfidencia-intervalluma)

<b>Az Önök intézményében</b>	<b>1534 (1505;1569)</b>
Országosan	1489 (1488;1490)
Általános iskolákban	1482 (1481;1483)
Községi általános iskolákban	1436 (1434;1438)
Városi általános iskolákban	1470 (1469;1472)
Megyeszékhelyi általános iskolákban	1527 (1524;1529)
Budapesti általános iskolákban	1548 (1545;1550)
8 évfolyamos gimnáziumokban	1643 (1638;1648)

## 1b A képességeloszlás néhány jellemzője

A tanulók képességeloszlása az Önök intézményében és azokban a részpopulációkban, amelyekbe Önök is tartoznak



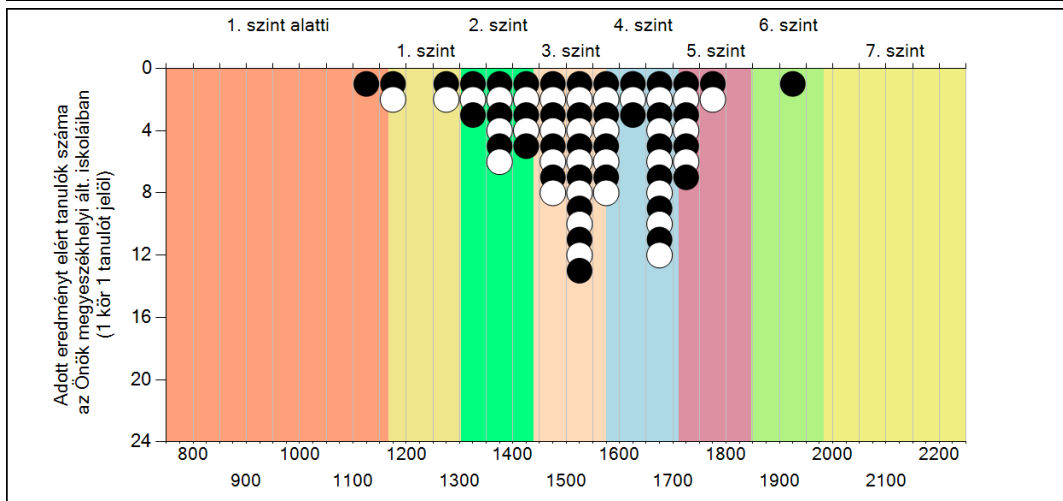
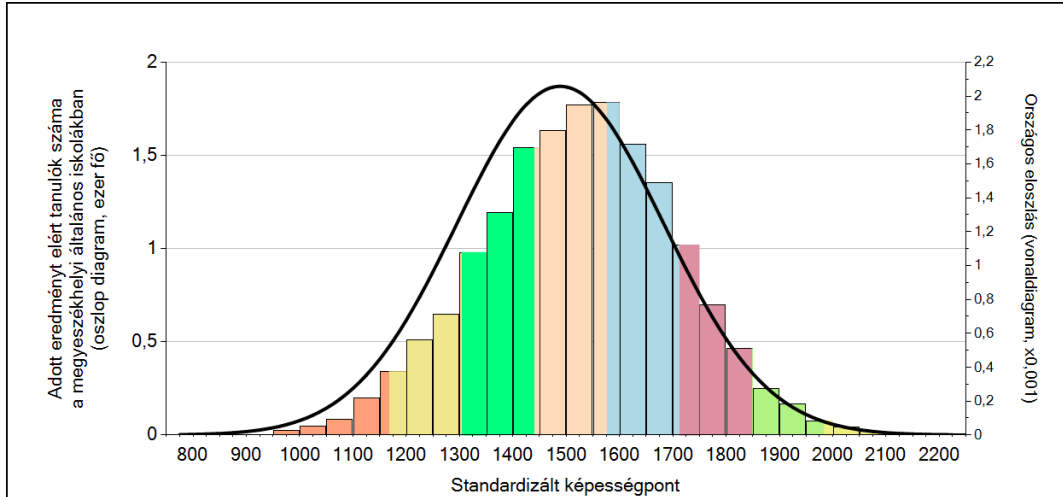
A tanulók képességeloszlása az egyes részpopulációkban

	Min. / 5-ös perc.	25-ös perc.	Átlag	(konf. int.)	75-ös perc.	Max. / 95-ös perc.
<b>Az Önök intézményében</b>	<b>1108</b>	<b>1432</b>	<b>1534</b>	<b>(1505;1569)</b>	<b>1668</b>	<b>1925</b>
Országosan	1168	1353	1489	(1488;1490)	1623	1805
Általános iskolákban	1165	1347	1482	(1481;1483)	1615	1797
Megyeszékhelyi általános iskolákban	1219	1405	1527	(1524;1529)	1651	1823
Észak-Alföld régióban	1122	1309	1454	(1452;1457)	1595	1790
Szolnoki járásban	1156	1341	1477	(1468;1486)	1605	1794

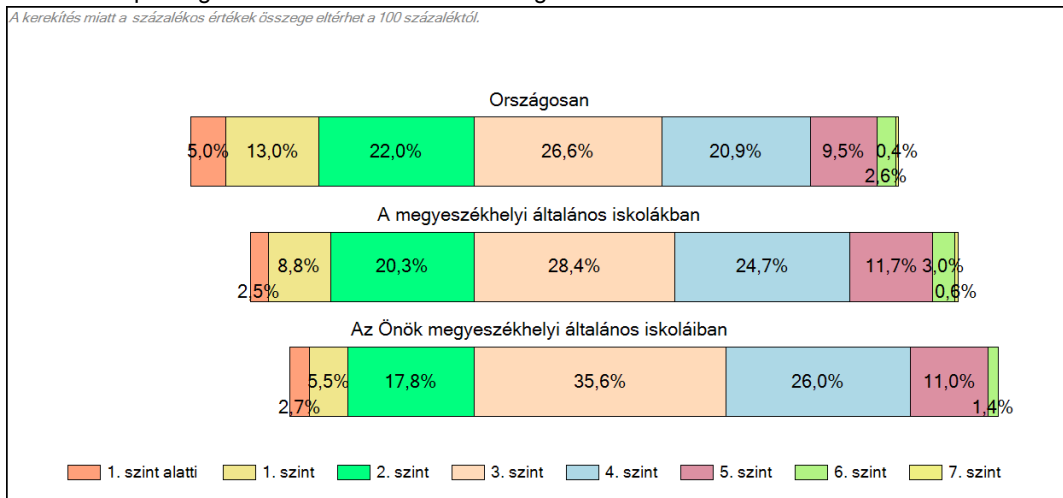
1c

### Képességeloszlás

Az országos eloszlás, valamint a tanulók eredményei a megyeszékhelyi általános iskolákban és az Önkormányzati megyeszékhelyi általános iskolákban



A tanulók képességszintek szerinti százalékos megoszlása

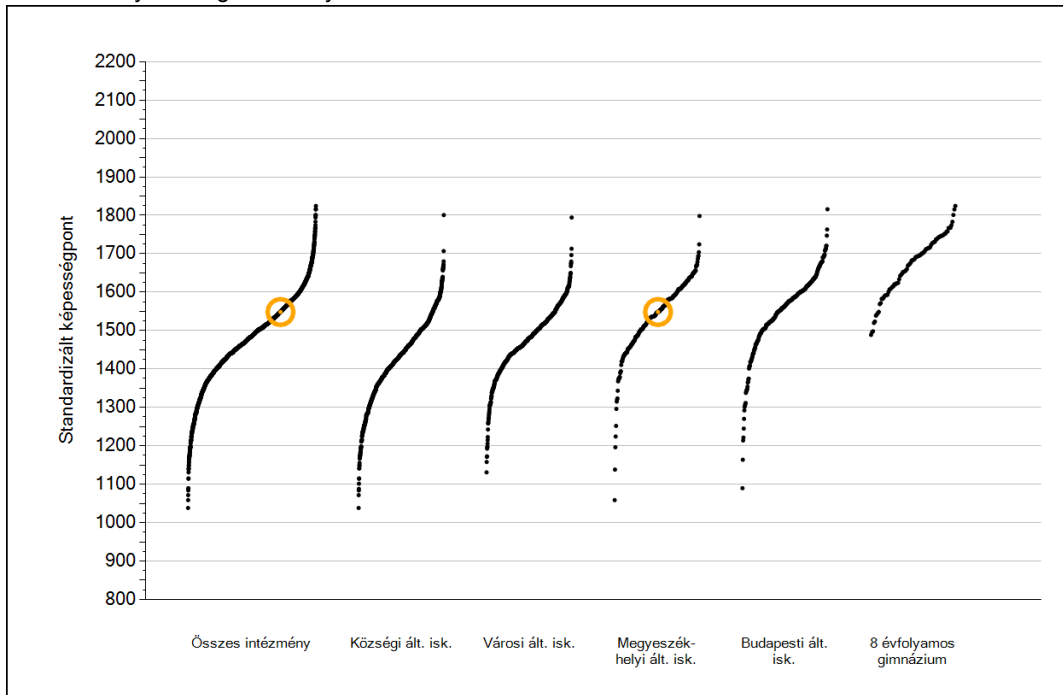




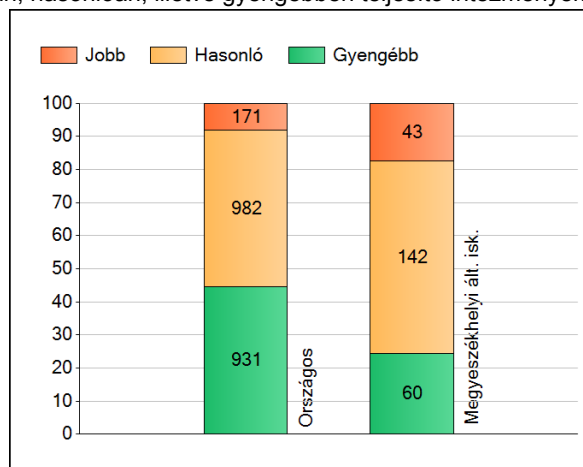
## Szövegértés

# 1a Átlageredmények

Az intézmények átlageredményeinek összehasonlítása



A szignifikánsan jobban, hasonlóan, illetve gyengébben teljesítő intézmények száma és aránya (%)



A tanulók átlageredménye és az átlag megbízhatósági tartománya (konfidencia-intervalluma)

<b>Az Önök intézményében</b>	<b>1549 (1514;1604)</b>
Országosan	1497 (1496;1498)
Általános iskolákban	1488 (1487;1490)
Községi általános iskolákban	1428 (1426;1430)
Városi általános iskolákban	1478 (1476;1480)
Megyeszékhelyi általános iskolákban	1545 (1541;1547)
Budapesti általános iskolákban	1566 (1563;1569)
8 évfolyamos gimnáziumokban	1681 (1677;1687)

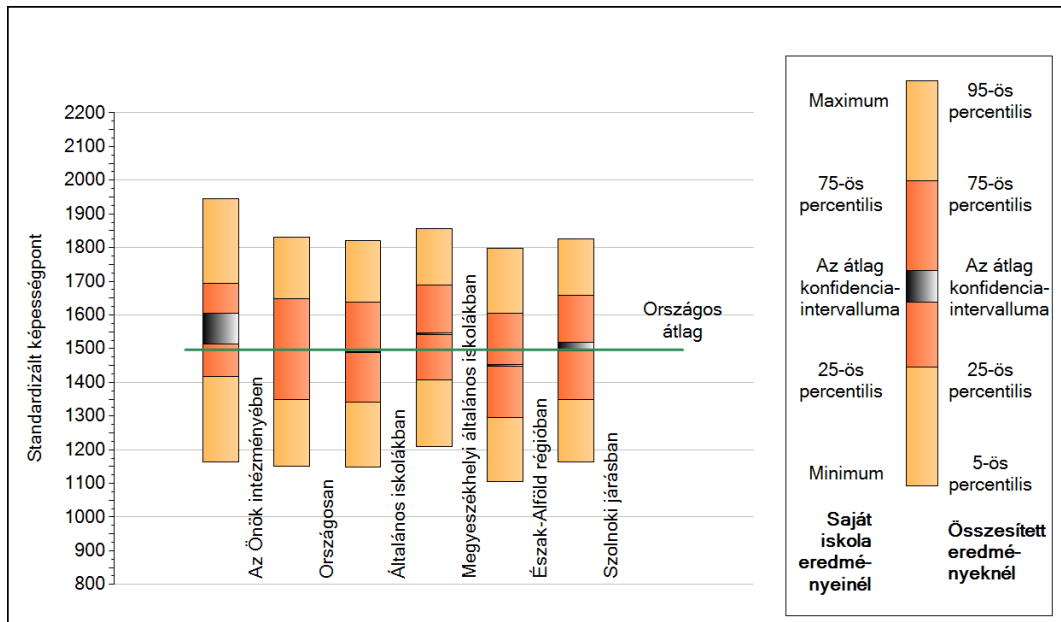
Szövegtetés



1b

## A képességeloszlás néhány jellemzője

A tanulók képességeloszlása az Önök intézményében és azokban a részpopulációkban, amelyekbe Önök is tartoznak



A tanulók képességeloszlása az egyes részpopulációkban

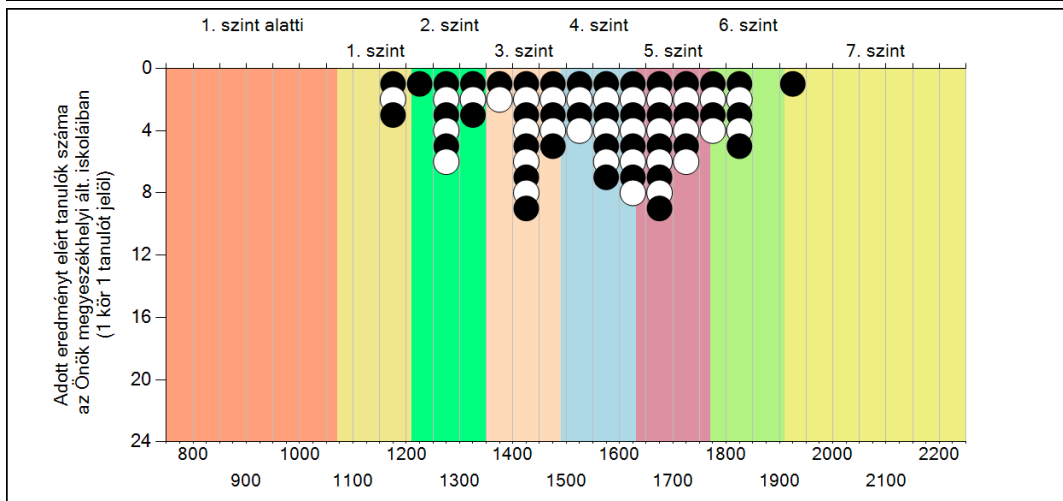
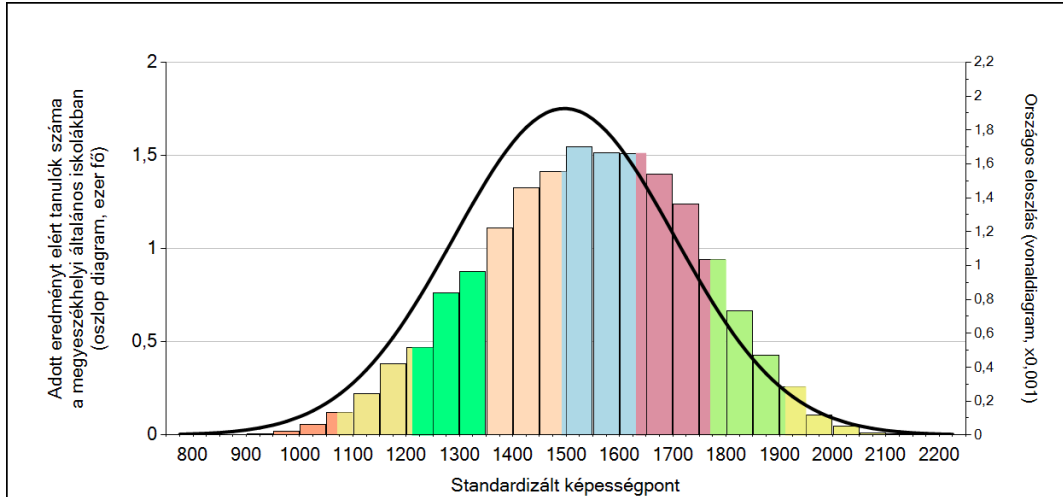
	Min. / 5-ös perc.	25-ös perc.	Átlag	(konf. int.)	75-ös perc.	Max. / 95-ös perc.
<b>Az Önök intézményében</b>	<b>1164</b>	<b>1418</b>	<b>1549</b>	<b>(1514;1604)</b>	<b>1693</b>	<b>1946</b>
Országosan	1152	1349	1497	(1496;1498)	1649	1830
Általános iskolákban	1148	1342	1488	(1487;1490)	1638	1821
Megyeszékhelyi általános iskolákban	1210	1408	1545	(1541;1547)	1688	1855
Észak-Alföld régióban	1106	1297	1452	(1449;1454)	1606	1797
Szolnoki járásban	1164	1348	1506	(1494;1518)	1658	1827

Szövegértés

1c

### Képességeloszlás

Az országos eloszlás, valamint a tanulók eredményei a megyeszékhelyi általános iskolákban és az Önkormányzati megyeszékhelyi általános iskolákban



A tanulók képességszintek szerinti százalékos megoszlása

